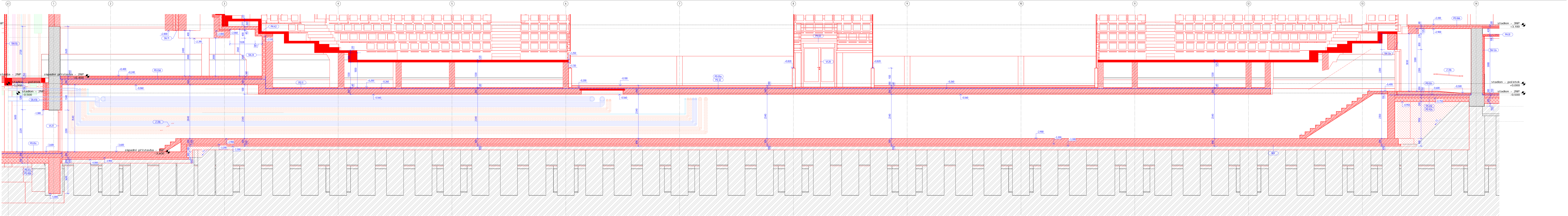


ŘEZ A03 – PODELNÝ DÍLČÍ



POZNAMKA

- SENDEROVÉ KONSTRUKCE NA ROZHRANÍ VYTÁPĚNÉHO A NEVYTÁPĚNÉHO PROSTORU VYPŮLNĚNÍ TEPELNOU IZOLACÍ Z MINERÁLNÍ VATY DLE ŠÍŘKY KOVOVÉ NOSNÉ KONSTRUKCE  
- STAVAJÍCÍ NOSNÉ OCELOVÉ PROFILY OBLOŽENÝ 2x CEMENTOTŘÍSKOVÝMI DESKAMI NA POZADOVANOU POŽÁRNÍ ODOLNOST - PODROBNĚ VIZ PŘE  
- NOVÉ A STAVAJÍCÍ OCELOVÉ STROPNÍ KONSTRUKCE OSOBNĚNÉ ZE SPONNÍ STRANY ZÁVĚSNÝM POŽÁRNÍM PODHLEDEM (ODOLNOST ZDOLÁ VE SKLADBE 2x CEMENTOTŘÍSKOVÁ DESKA + IZOLACE Z MINERÁLNÍ VULNY - PODROBNĚ VIZ SKLADBY PODHLED)  
- VESKÉRE VĚTRACÍ PROSTUPY FASÁDOU NUTNĚ KOORDINOVAT DO SOUVISLÝCH CELKŮ V RÁMCI RASTUR FASÁDY. VĚTRACÍ MŘÍŽKY OSOBNĚNÉ AUTOREM PROJEKTU  
- NA VESKÉRE NOVÉ PRVKY V PROVEDENÍ JAKO ATYPICKÉ MUSÍ BYT ZPRACOVÁNA DĚLSKÁ DOKUMENTACE NEBO VYROBEN IDENTICKÝ VZOREK, KTERÝ BUDE OSOBNĚNĚ ZASTUPOVAT INVESTORA A GENERALNÍHO PROJEKTANTA  
- PŘED VÝROBOU TRUBAČSKÝCH ZÁMĚČNÝCH VÝROBKŮ, VÝZKŮ, VAZEB A JINÝCH PRVKŮ, KTERÉ BUDOU ZABUDOVÁNY DO NOVĚ VYTVÁŘENÝCH OTVORŮ A KONSTRUKCÍ, PŘEMĚŘIT NA STAVĚ ROZMĚRY TĚCHTO OTVORŮ A KONSTRUKCÍ  
- TAK, KDE JSOU V PD POPRÁVĚNÝ FINÁLNÍ NEBO PŘEVÁŽUJÍCÍ ÚPRAVY POKROKŮ (JAKO NAPŘ. OMÍTKY, STĚRKY APOD.) SE ROZUMÍ APLIKACE ÚCELOVÝCH SKLADBY A TECHNOLOGICKÝCH POSTUPŮ SPOJENÝCH S TĚMTO ÚPRAVAMI (TJL. NAPŘ. NAVÍC ZÁKLADNÍ, PROSTĚTNĚNÍ MATERIÁLY NEBO NÁSLEDNÁ VÝMĚNA) DOPORUČENÝCH PŘÍSLUŠNÝM VÝROBÍ KONKRETNÍCH MATERIÁLŮ NEBO VYPLYVAJÍCÍCH Z ODOBÝCH ZNALOSTÍ PRACOVNÍKŮ PROVAŽEJÍCÍ FORMY  
- PD PŘEDPOKLÁDÁ POUŽITÍ BAREVNÝCH GLAZOVANÝCH OBKLADŮ ROZMĚRŮ min 200 x 200 mm, OBKLADY BUDOU OLEMOVÁNY PLASTOVÝM LISTEM, VČ. POUŽITÍ VNĚJŠÍCH KROKOVÝCH LISTŮ  
- DVÍŘKA HYDRANTŮ OPATŘIT NÁTĚRŮM DLE PŘEHLÝCH STĚN S BAREVNÝM OZNAČENÍM "H"  
- DVÍŘKA NA KANALIZAČNÍ STUPNĚKÁCH (VČ ČÁST PD ZD ZABYTÝ KESADKOVÝM OBKLADEM NA MAGNETECH  
- PROSTUPY PŘÍČNÍK A DRAŽKY DO VELKOSTI 200 x 200 mm NEJSOU V PD STAVĚNÍ ČÁSTI OZNAČENÝ, JEJICH POLOHOU A VÝŠKOVÉ UMÍSTĚNÍ VIZ JEDNOTLIVÉ ODOLY TPS  
- PROSTUPY A DRAŽKY PD OSÁZENÍ JEDNOTLIVÝCH INSTALACÍ DOZDĚÍ (ZAPĚNÍ) OMÍTKOUT, V PŘÍPADĚ PROSTUPU POŽÁRNĚ DĚLÍCÍM KONSTRUKCÍM OSADIT TĚSNÍCÍ MANŽETY, ÚPRAVY DLE JEDNOTLIVÝCH ODOLŮ TPS  
- UNIKOVÉ CESTY A VÝVODY OZNAČENÝ BEZPEČNOSTNÍM ZNAČKAMI V LUMINISČENÍM PROVEDENÍ, DÁLĚ BEZPEČNOSTNÍM ZNAČKAM OZNAČIT HLAVNÍ ÚVÁŽKY JEDNOTLIVÝCH MEDIÍ  
- V DISPOZICI UMÍSTIT PŘEMOSNÉ HASÍCÍ PŘÍSTROJE DLE PŘE  
- VZLEDEM KE SLOŽITOSTI OBJEKTU PŘEDNOSTNĚ OSADIT ROZVODY VZT A NÁSLEDNĚ KOORDINOVAT OSTATNÍ ROZVODY TPS II  
- PŘI REALIZACI DODRŽOVAT TECHNOLOGICKÉ POSTUPY, JEDNOTLIVÝCH ZVLÁŠTNÝCH MATERIÁLŮ A VÝROBKŮ VĚTNĚ ZÁVÁŽNÝCH DETAILŮ, ATYPICKÉ DETAILY ŘEŠIT S VYBRÁNÝM DODAVATELEM V RÁMCI AUTORSKEHO DOZORU  
- V MÍSTNOSTECH, VE KTERÝCH TO PROVÁZÍ VÝZADJE, BUDE OSÁZEN MINERÁLNÍM MONTOVANÝM AKUSTICKÝM PODHLEDEM S VIDELENÝM NÁSTĚM  
- NADPRAŽÍ NOVÝCH OTVORŮ VE STĚNÁCH Z KOSOVÝCH STAVBY TVOŘENÝ SYSTÉMOVÝM PŘEKLADY, NADPRAŽÍ ŽELEZOBETONOVÝ KONSTRUKCÍ ŘEŠENÝ V RÁMCI STATIKY  
- OŠTĚNÍ, NADPRAŽÍ A PARAPETY OTVORŮ BUDOU ŘEŠENY V RÁMCI MONTOVANÉ KONSTRUKCE  
- ZÁKLADY VE STAVAJÍCÍ ZÁKLADNÍ VESTAVBĚ (BETONOVÝ "BUNKER") V ZÁVISLOSTI NA ZJISTĚNÍ SKUTEČNÉHO STAVU PODEBTOVAT, POPŘ. VYKOVAT TORCRETEM  
- POZOR - NUTNĚ BRÁT ZŘETEL NA POŽÁRNÍ ODOLNOSTI JEDNOTLIVÝCH KONSTRUKCÍ, POŽÁRNÍCH ÚZÁVĚRŮ, PŘEHLŮ A.TD. DLE PŘE  
- V MÍSTECH STUPNĚKŮCH TRAS TĚB BUDOU LOKÁLNĚ ÚPRAVY SKLADBY STĚN (ÚPRAVA KOVŮVÝCH PROFILŮ, RUDNÍ/ROZŠÍŘENÍ STĚN A.TP.

LEGENDA MATERIÁLŮ – STAV PRVKU

	stávající prvky a konstrukce
	nové prvky a konstrukce

LEGENDA MATERIÁLŮ – NÁVRH

	Betonové konstrukce monolitické vyztužené
	Betonové konstrukce prefabrikované vyztužené
	Betonové konstrukce monolitické nevyztužené - prostý beton
	Nosná stropní konstrukce - betonové stropní prefá panely nebo trapezový plech
	Konstrukce z keramických bloků
	Konstrukce z cihel plných
	Konstrukce z porobetonových tvárnic
	Konstrukce z tvárnek z lehkého betonu
	Konstrukce z tvárnek z lehkého betonu
	Sendvičový panel s tepelnou izolací jádrem na bázi vaty
	Montovaná konstrukce - opláštění cementotřískovými deskami
	Tepelná izolace na bázi pěny
	Tepelná izolace na bázi vaty

LEGENDA ODKAZŮ

	poznámky   skladby   fasády - povrchy
	materiály
	prvky

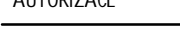
OZNAČENÍ

P.XX	poznámky
S.XX	skladby
F.XX	fasády - povrchy
M.XX	materiály
K.XX	klempířské prvky
T.XX	trubičské výrobky
Z.XX	zámětné konstrukce
PD.XX	podlahy
PH.XX	podhledy
SN.XX	stěny
SR.XX	střechy
OB.XX	obklady
OP.XX	opáštění
KR.XX	krytiny
VE.XX	výhled otvorů vnější (exteriérové) - okna, dveře, vrata, sestavy, prosklené fasády apod.
VL.XX	výhled otvorů vnitřní (interiérové) - okna, dveře, vrata, sestavy, prosklené fasády apod.
SL.XX	stínící prvky
MO.XX	mobiliární nábytek a vybavení
OS.XX	ostatní

LEGENDA MEMBRÁN

	drainážní vrstva
	hydroizolační souvrství, protiradnová vrstva, izolace proti zemi vlhkosti
	hydroizolační souvrství, izolace proti zemi vlhkosti ve skladbě ledové plochy
	povlaková vodotěsná střední krytina
	ochranná vrstva, nová fólie
	vodotěsnostní vrstva, parozbrana, parodržák
	separáční vrstva, geotextilie

A	01	02	03	04	05	06	07	08	09	M	2,00	4,00 m	6,00	Bpv	±0,000	407,200
	10			20			30									

AUTORIZACE	AS PROJECT CZ s.r.o.		
	ARCHITEKTURA, PROJEKCE, ENGINEERING, DODAVATELSKÁ ČINNOST A PROJEK		
	U PROSTŘEDNÍHO MLYNA 128, 393 01 PELHÁMOV, TEL.: 565 323 249, WWW.ASPROJECT.EU		
	HLAVNÍ ARCHITEKT	HLAVNÍ PROJEKTANT	ZODPOV. PROJEKTANT
Buhta & Žák	Ing. Vladimír Žák jr.		

REVIZIÁLNÍ ZÁČE ZI MNÍHO STADI ONU V TŘEBÍ ČI

INVESTOR:	Město Třebí: Karlovo náměstí 104/55, 674 01 Třebí, IČO 002 90 629	FORMAT:	DATUM:	2020-2022
MÍSTO STAVBY:	parc. č. 2695, 2692, 7305, 150/1, k.ú. Třebí Třebí, Vysočina	STUPEŇ DOK:	DPS   PD pro provádění stavby	
CHARAKTER STAVBY:	stavební úpravy přístavba, vestavba	Č. ZÁKÁZKY	954/18	
ODOL:	D - dokumentace objektu   DOL - SMI - zmi stadi D.OI.Oc - architektoniko stavební řešení - navrhovaný stav			
OBAR	ŘEZ A03 – PODELNÝ DÍLČÍ	MĚŘÍTKO:	1 : 50	ČÍS. VÝKRESU: D.OI.Oc-22c